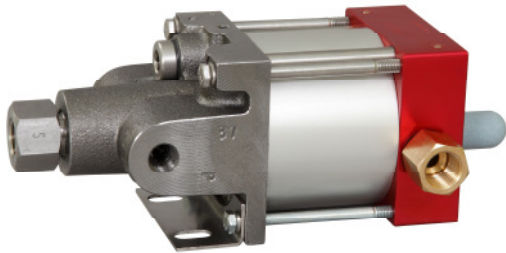


### Technisches Datenblatt

MO37

» Ölbetrieb



MO37  
(Standard= Einlass unten)

#### Technische Daten:

Antriebsdruckluft: 1-10 bar / 14,5—145 psi

Berechneter Betriebsdruck: 470 bar/ 6,816 psi

Übersetzungsverhältnis: 1:47

Hubvolumen/Doppelhub: 2.8 cm<sup>3</sup>/ 0.17 cu.inch

#### Anschlüsse:

Einlass: 3/8 BSP

Auslass: 1/4 BSP

Luftanschluss: 3/8 BSP

Max. Betriebstemperatur: 60°C

Gewicht: 3.0 kg

Leistungsdiagramm für Druck und Volumenstrom siehe beiliegendes Kurvenblatt

#### Medienberührte Teile:

Oberkappe: Aluminium

Luftzylinder: Aluminium

Dichtungen: Polyurethan, NBR

Pumpenkopf: GGG50

Kolben: 1.4112 (gehärtet)

#### Abmessungen:

Höhe: 195 mm

Tiefe: 104 mm

Breite: 112 mm

#### Optionen:

Seitlicher Einlass: MO37S

Direkte Pilotventilluft: MO37-DIR

Sonderein- und Auslass, z.B. NPT: MO37-NPT

Spezielle Dichtungsmaterialien für Sondermedien auf Anfrage

#### Verfügbares Zubehör:

Luftkontrolleinheiten für M Serien mit Druckfilter, Kontrollmanometer und Absperrventil MO37 mit C1

Um die Pumpe vor zu hohen Drücken zu schützen oder um den Auslassdruck zu begrenzen besteht die Möglichkeit ein Luftsicherheitsventil in die Luftleitung zu installieren MO37 mit C1/SV-Luft (Der maximal erforderliche Druck muss angegeben werden.)

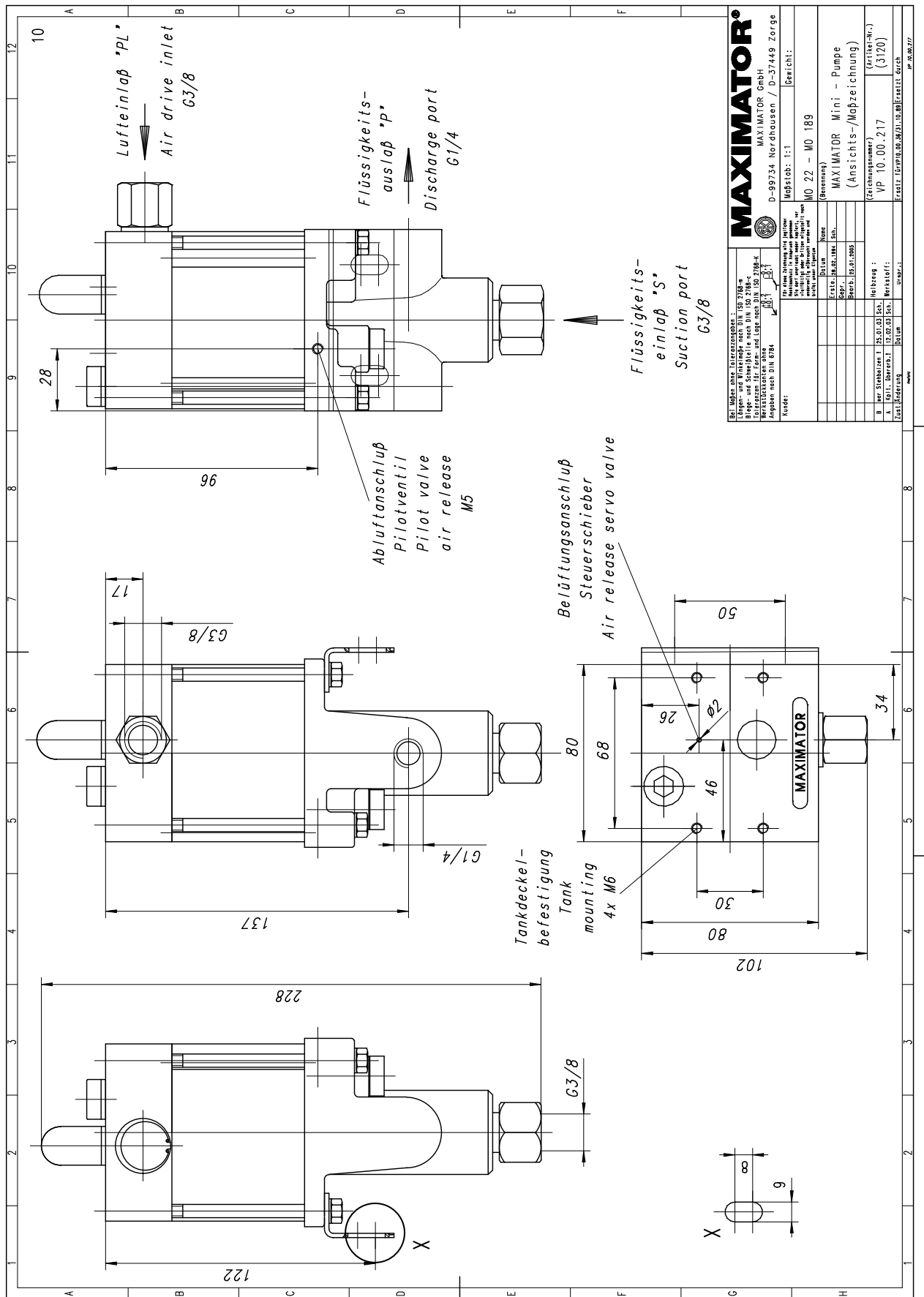
**Bei Fragen oder für weitere Informationen stehen wir Ihnen gern zur Verfügung.** Im Rahmen der festgelegten technischen Eigenschaften und Leistungen behalten wir uns Änderungen in der Konstruktion und in der Ausführung unserer Produkte vor. Es gelten ausschließlich unsere Allgemeinen Geschäftsbedingungen, einschließlich Produkthaftung, für alle erbrachten Produkte und erbrachten Leistungen.

# MAXIMATOR®

## Maximum Pressure.



Hochdrucktechnik • Prüftechnik • Hydraulik • Pneumatik



### Leistungsdiagramm/Performance Graph M(O)(SF) 37

Prüfflüssigkeit/Test Liquid: Wasser-Öl-Emulsion/Water Oil Emulsion ca. 1 - 10 cst

